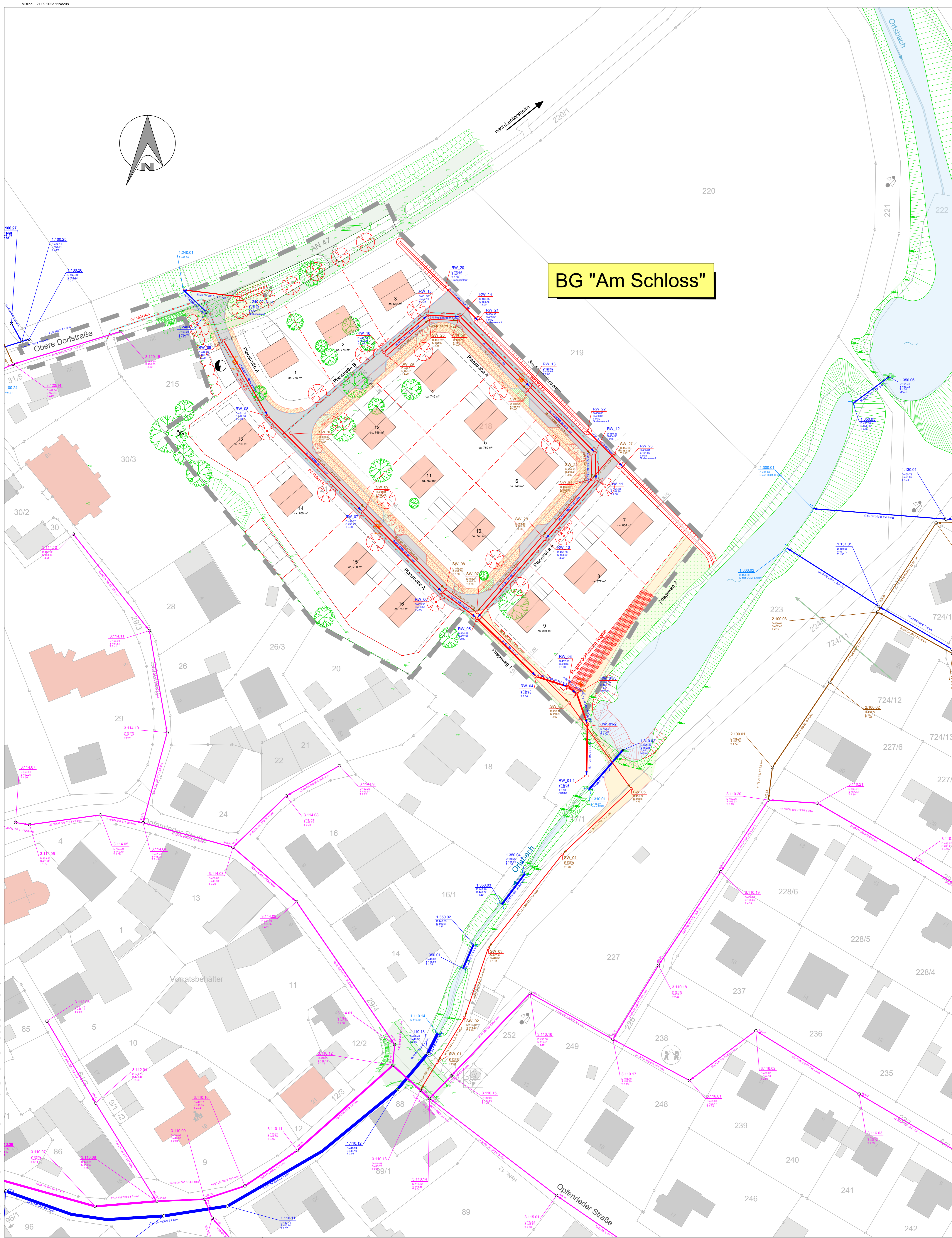


BG "Am Schloss"

Zeichenerklärung Kanalisation:

- Best. Mischwasserschacht mit Deckel, Gelände-, Sohlhöhe und Schachttiefe
- Best. Mischwasserleitung mit DN, Länge, Gefälle und Fließrichtung mit best. HA
- Best. Regenwasserschacht mit Deckel, Gelände-, Sohlhöhe und Schachttiefe
- Best. Regenwasserleitung mit DN, Länge, Gefälle und Fließrichtung mit best. HA
- Best. Schmutzwasserschacht mit Deckel, Gelände-, Sohlhöhe und Schachttiefe
- Best. Schmutzwasserleitung mit DN, Länge, Gefälle und Fließrichtung mit best. HA
- Gesamteinzugsgebietsgrenze
- Best. Wasserleitung (mit Notweile und Material)
- Best. Oberflurhydrant
- Best. Unterflurhydrant
- Best. Streckenschieber
- best. Gehweg (Pflaster)
- best. Privatfläche (Verbundpflaster)
- best. Fahrbahn (Asphalt)
- best. Gehweg (Asphalt)
- best. Grabendurchlass
- Gepl. Regenwasserschacht mit DN, Länge, Gefälle und Schachttiefe
- Gepl. Regenwasserleitung mit DN, Länge, Gefälle und Fließrichtung mit gepl. HA
- Gepl. Schmutzwasserschacht mit DN, Länge, Gefälle und Schachttiefe
- Gepl. Schmutzwasserleitung mit DN, Länge, Gefälle und Fließrichtung mit gepl. HA
- Gepl. Graben
- Gepl. Grundstücksgrenze
- Gepl. Wasserleitung (mit Durchmesser)
- best. Kante
- best. Graben
- Vermessung Fa. Lechner (08/2019)
- Höhensystem: Höhe über NN (DHHN 92)
- Bohrprofil (12/2020 Fa. Kempfert & Partner)



Planwerk sicher

Copyright by GBI, kopieren und verwenden nur mit Genehmigung der GBI GmbH & Co. KG

GBI Herzogenaurach
 Kommunale Infrastruktur GmbH & Co. KG
 Werner-Heisenberg-Strasse 9 | 91074 Herzogenaurach
 Tel.: 09132 / 766 - 0 | Fax: 09132 / 766 - 150
 info@gbi-info.de | www.gbi-info.de

Unterschrift (Planverfasser)

Vorplanung

Unternehmen: Erschließung Baugebiet "Am Schloss"
 Gemeinde Röckingen

Planart: Lageplan
 Kanalisation und Wasserversorgung
 Variante 2 Rigolenkästen (RRB)

Anlage: 3.3	Maßstab: 1: 500	Datum: August 2023	entworfen: S. Russ
			gezeichnet: M. Blind
			geprüft: A. Seefeldt

Bayern Grund
 Grundstücksbeschaffungs- und -erschließungs- GmbH
 Giesinger Bahnhofplatz 2
 81539 München
 Tel. 089 1241471-0
 Fax. 089 1241471-99
 www.bayerngrund.de

Unterschrift (Auftraggeber)