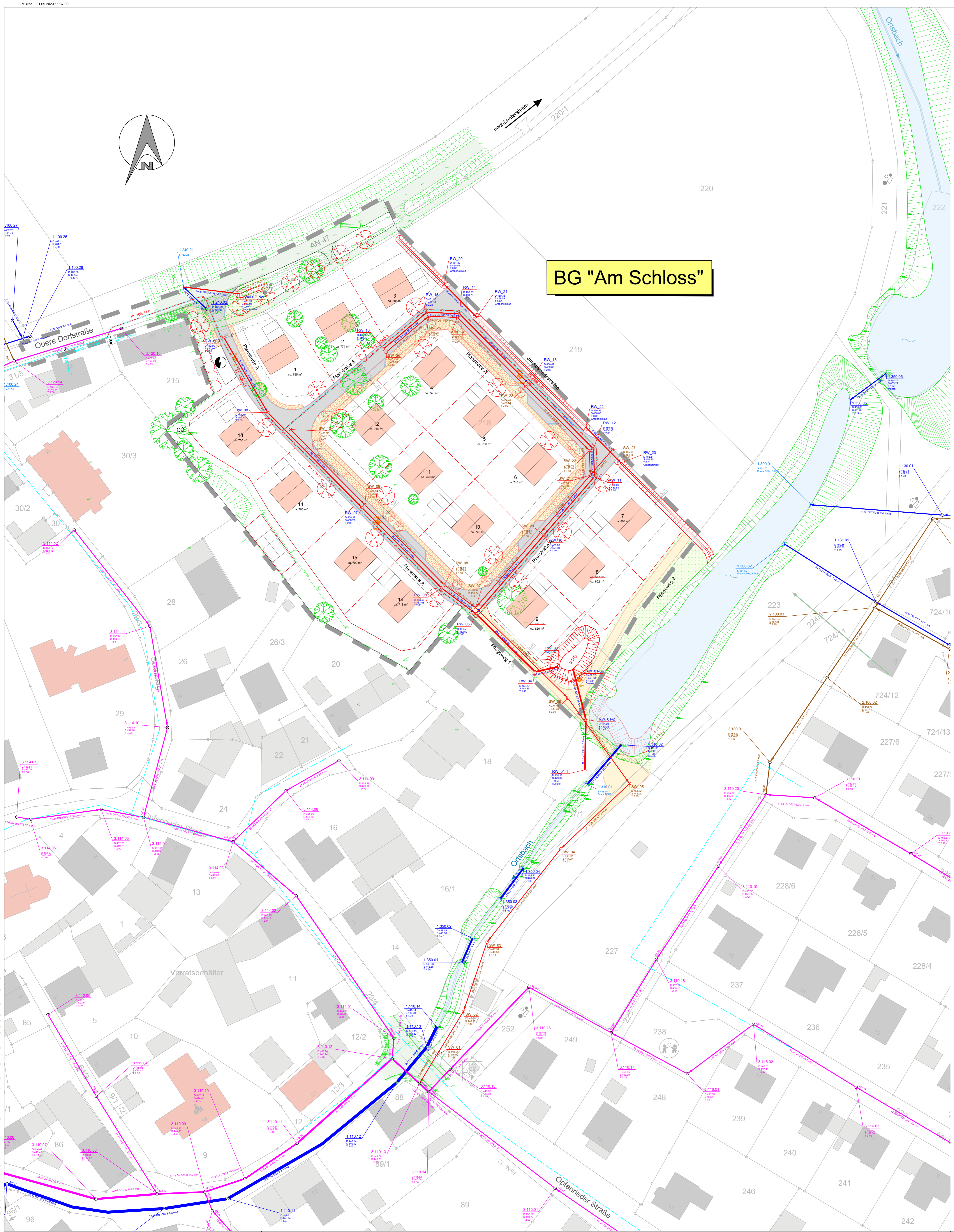


BG "Am Schloss"

Zeichenerklärung Kanalisation:

- Best. Mischwasserschacht mit Deckel, Gelände-, Sohlhöhe und Schachttiefe
- Best. Mischwasserhaltung mit DN, Länge, Gefälle und Fließrichtung mit best. HA
- Best. Regenwasserschacht mit DN, Länge, Gefälle und Fließrichtung mit best. HA
- Best. Regenwasserhaltung mit DN, Länge, Gefälle und Fließrichtung mit best. HA
- Best. Schmutzwasserschacht mit DN, Länge, Gefälle und Fließrichtung mit best. HA
- Best. Schmutzwasserhaltung mit DN, Länge, Gefälle und Fließrichtung mit best. HA
- Best. Wasserleitung (mit Normweite und Material)
- Best. Oberflurhydrant
- Best. Unterflurhydrant
- Best. Streckenschieber
- best. Gehweg (Pflaster)
- best. Privatfläche (Verbundpflaster)
- best. Fahrbahn (Asphalt)
- best. Gehweg (Asphalt)
- best. Grabendurchlass
- Gepl. Regenwasserschacht mit DN, Länge, Gefälle und Schachttiefe
- Gepl. Regenwasserhaltung mit DN, Länge, Gefälle und Fließrichtung mit gepl. HA
- Gepl. Schmutzwasserschacht mit DN, Länge, Gefälle und Schachttiefe
- Gepl. Schmutzwasserhaltung mit DN, Länge, Gefälle und Fließrichtung mit gepl. HA
- Gepl. Graben
- Fließrichtung
- Gepl. Grundstücksgrenze
- Gepl. Wasserleitung (mit Durchmesser)
- best. Kante
- best. Graben
- Vermessung Fa. Lechner (08/2019)
- Höhenystem: Höhe über NN (DHHN 92)
- Bohrprofil (12/2020 Fa. Kempfert & Partner)



Planwerk sicher

Copyright by GBI, kopieren und verwenden nur mit Genehmigung der GBI GmbH & Co. KG

GBI Herzogenaurach
 Kommunale Infrastruktur GmbH & Co. KG
 Werner-Heisenberg-Strasse 9 91074 Herzogenaurach
 Tel.: 09132 / 766 - 0 Fax: 09132 / 766 - 150
 info@gbi-info.de www.gbi-info.de

A. Seefelzt
 Unterschrift (Planverfasser)

Vorplanung			
Unternehmen:		Erschließung Baugebiet "Am Schloss" Gemeinde Röckingen	
Planart:		Lageplan Kanalisation und Wasserversorgung Variante 1 RRB	
Anlage:	Maßstab:	Datum:	entworfen: S. Russ gezeichnet: M. Blied geprüft: A. Seefelzt
3.2	1: 500	August 2023	

Bayern Grund
 Grundstücksbeschaffungs- und -erschließungs- GmbH
 Giesinger Bahnhofplatz 2
 81539 München
 Tel. 089 1241471-0
 Fax. 089 1241471-99
 www.bayerngrund.de

Unterschrift (Auftraggeber)

R114_Bayerngrund_Gebiet14-000_Erschließung BG Am Schloss_Gemeinde Röckingen_CADVA_Kanal_VP2023_05_24_LP_Kanal_Wasser_V1.dwg